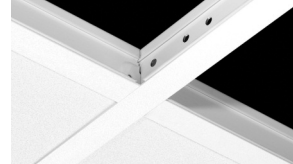


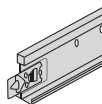
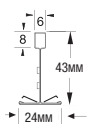
ПОДВЕСНАЯ СИСТЕМА ДЛЯ ЧИСТОЙ КОМНАТЫ



Видимая подвесная система шириной 24 мм (размеры номинальные)

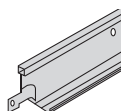
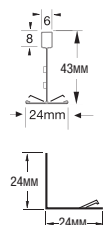
Полное решение потолочной системы: конструкция из алюминия, максимально устойчивая к коррозии, используемая в магнитной среде. Система пригодна для установки в помещениях, сертифицированных вплоть до класса 4 согласно ISO 14644-1.

Несущая рейка шириной 24 мм для ЧИСТОЙ КОМНАТЫ



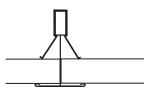
Каталожный номер	Размеры длина (мм) высота (мм)		Вместимость / Коробка штук пог.м		Вес / Коробка кг	Коробок на паллете
EA 794044	3600	43	20	72,00	24,00	30

Поперечные рейки шириной 24 мм для ЧИСТОЙ КОМНАТЫ + пристенный молдинг

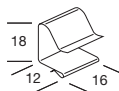


EA 793044	1200	43	60	72,00	26,00	20
EA 792044	600	43	60	36,00	12,00	40
EA 7801	3660	24	30	109,80	20,00	25

Аксессуары



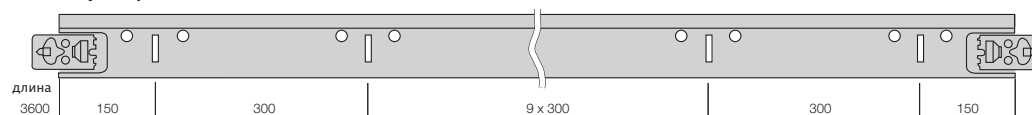
SNDC
Фиксирующая клипса для применения в помещениях с электромагнитными полями



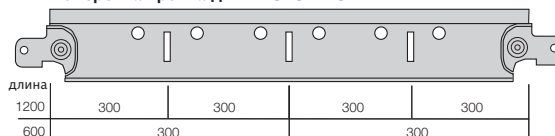
A 426
Клипса доступа для плит с кромкой Board

Сечение

Несущая рейка для ЧИСТОЙ КОМНАТЫ



Поперечная рейка для ЧИСТОЙ КОМНАТЫ



Поставки продукта зависят от конкретной страны.

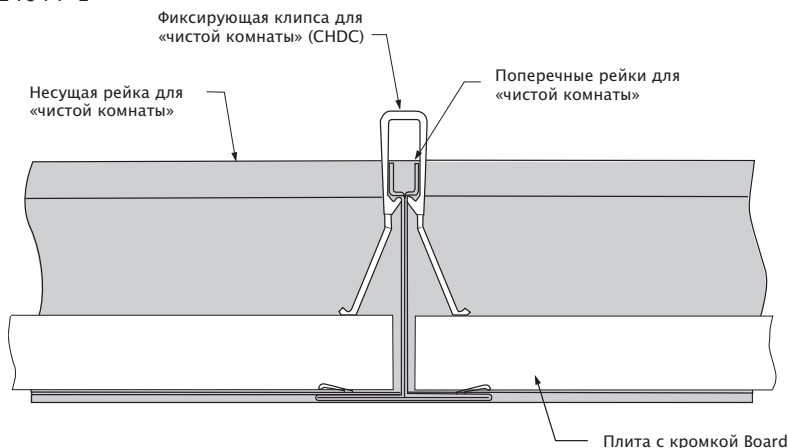
ПОДВЕСНАЯ СИСТЕМА ДЛЯ ЧИСТОЙ КОМНАТЫ

Основные характеристики

- Конструкция из алюминия – максимальная устойчивость к коррозии, пригодна для установки в помещениях с немагнитной средой
- Уникальная конструкция секции, изготовленной из алюминия методом экструзии
- Уникальный уплотнитель для герметизации стыков между плитами и подвесной системой, поставляется в заводской сборке.
- Накладка на несущей рейке, упрощающая соединение; цельная концевая деталь поперечной рейки в форме крючка
- Фиксирующие клипсы, обеспечивающие надежную герметизацию
- Система рекомендована для использования в помещениях, сертифицированных до 4 класса чистоты включительно в соответствии со стандартом ISO 14644-1

Технические данные

- **Материал**
Секция, изготовленная из алюминия методом экструзии, с уплотнителем
- **Сопряжение поперечных и несущих реек** для «чистой комнаты», изготовленных из алюминия методом экструзии, – идеальное соединение
- **Тип продукта**
Видимая подвесная система
- **Концевой элемент**
Несущая рейка: приклепанный замок
Поперечная рейка: цельный концевой элемент в виде крючка



Несущая способность подвесной системы

Подвесная система шириной 24 мм для чистой комнаты

В таблице ниже приведены максимально допустимые расстояния (в мм) между подвесами несущей рейки, устойчивой к коррозии (EA 794044)

Вес плиты	Расстояние между подвесами	
	Несущие рейки с расстоянием по осям 1200 мм Поперечные рейки с расстоянием по осям 1200 мм EA 793044	Несущие рейки с расстоянием по осям 600 мм Поперечные рейки с расстоянием по осям 600 мм EA 792044
2,5 кг/м ²	1850	2100
3,0 кг/м ²	1750	2100
3,5 кг/м ²	1700	2100
4,0 кг/м ²	1650	2050
5,0 кг/м ²	1550	1950
5,5 кг/м ²	1500	1900
6,0 кг/м ²	1450	1850
7,0 кг/м ²	1400	1800
8,5 кг/м ²	1300	1700
10,5 кг/м ²	1200	1600
13,0 кг/м ²	1050	1450

- 1) Значения, приведенные в таблице, соответствуют требованиям класса А согласно положениям стандарта EN 13964:2004+A1:2006, таблица 6.
По вопросам значений для других категорий / предельно допустимых значений прогиба обращайтесь в местное представительство **Armstrong**.
- 2) Представленные данные получены в результате лабораторных испытаний, выполненных в соответствии с требованиями стандарта EN 13964:2004+A1:2006 (статья 5).
- 3) Значения приводятся для плит размером 600 x 600 мм, учитывая, что максимальное провисание подвесной системы составляет L/500 (где L – длина пролета), но не более 4 мм.
- 4) **Дополнительная нагрузка на рейки подвесной системы (светильники, диффузоры, детекторы дыма, спринклеры, подвешиваемые указатели) не допускается.**
- 5) Укладка поверх потолочных плит изолирующих матов из стекло-или минерального волокна, улучшающих акустический или температурный комфорт, либо в целях повышения пожарной безопасности не допускается, исключая случаи, когда суммарный вес мата и потолочной плиты не превышает соответствующее значение, указанное в таблице.
- 6) Значения допустимой нагрузки, рассчитанные для иных категорий в соответствии с требованиями стандарта EN13964:2004+A1:2006, вы найдете в техническом разделе (нагрузка на подвесную систему) на страницах 20-21.

Поставки продукта зависят от конкретной страны. Информацию о конкретном продукте вы можете получить в региональном представительстве Armstrong.

Армстронг Ворлд Индастриз
Московское представительство
117198, Москва
Ленинский проспект, 113/1, офис E502
Тел.: +7 495 956 51 00
Факс.: +7 495 956 51 01
email: info-cis@armstrong.com
www.armstrong.ru
www.armstrong.eu